



Sasage AI

AILINK

2024/Jan

CONFIDENTIAL Copyrights by AILINK



Company

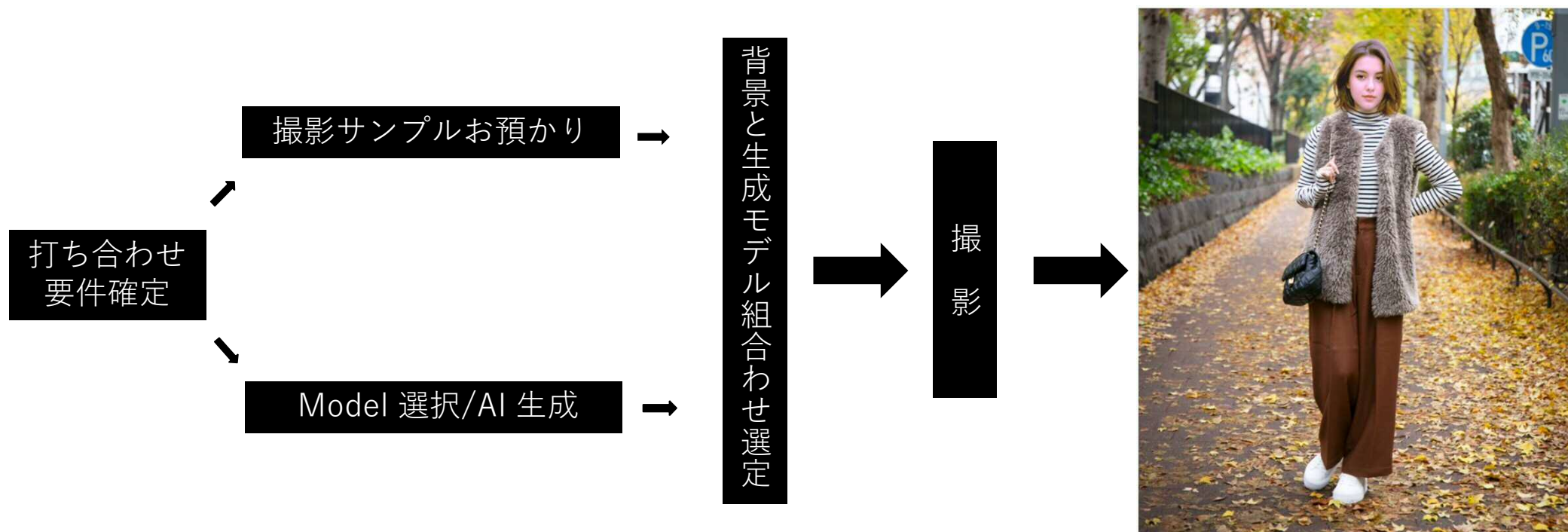
- ・ 株式会社アイリンク
- ・ 設立 2014年2月14日
画像生成AI事業は2022年より着手
- ・ 東京都新宿区西新宿3-9-21 3F
- ・ 事業内容
AI開発・VR/Webシステム・デザイン開発
- ・ CEO 吉川哲史



Service

- 画像生成AI技術を活用し、モデル着用の商品画像を提供する、アパレル・ファッションECサイト向けのサービス。
- 従来のスタジオ、ロケ撮影と比較して、大幅なコスト・時間の削減を実現する。
- 現在はファッション/スポーツ分野に注力し、飛躍的に採用実績を伸ばしている。

Process



打ち合わせにて要件確定後、サンプルお預かりから画像納品までの平均LT12日間

Model A001



CONFIDENTIAL Copyrights by AILINK

Model Archive



CONFIDENTIAL Copyrights by AILINK

Model Archive

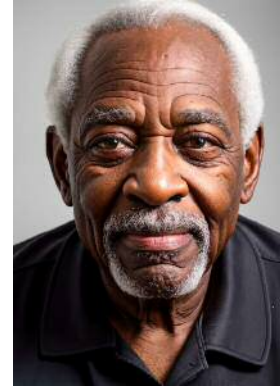


DEN



ILIN





Model Archive

ENT

INK

Background: Inside



Background: Outside



Example for

ANGIE
VINTAGE



CONFIDENTIAL Copyrights by AILINK

Example for

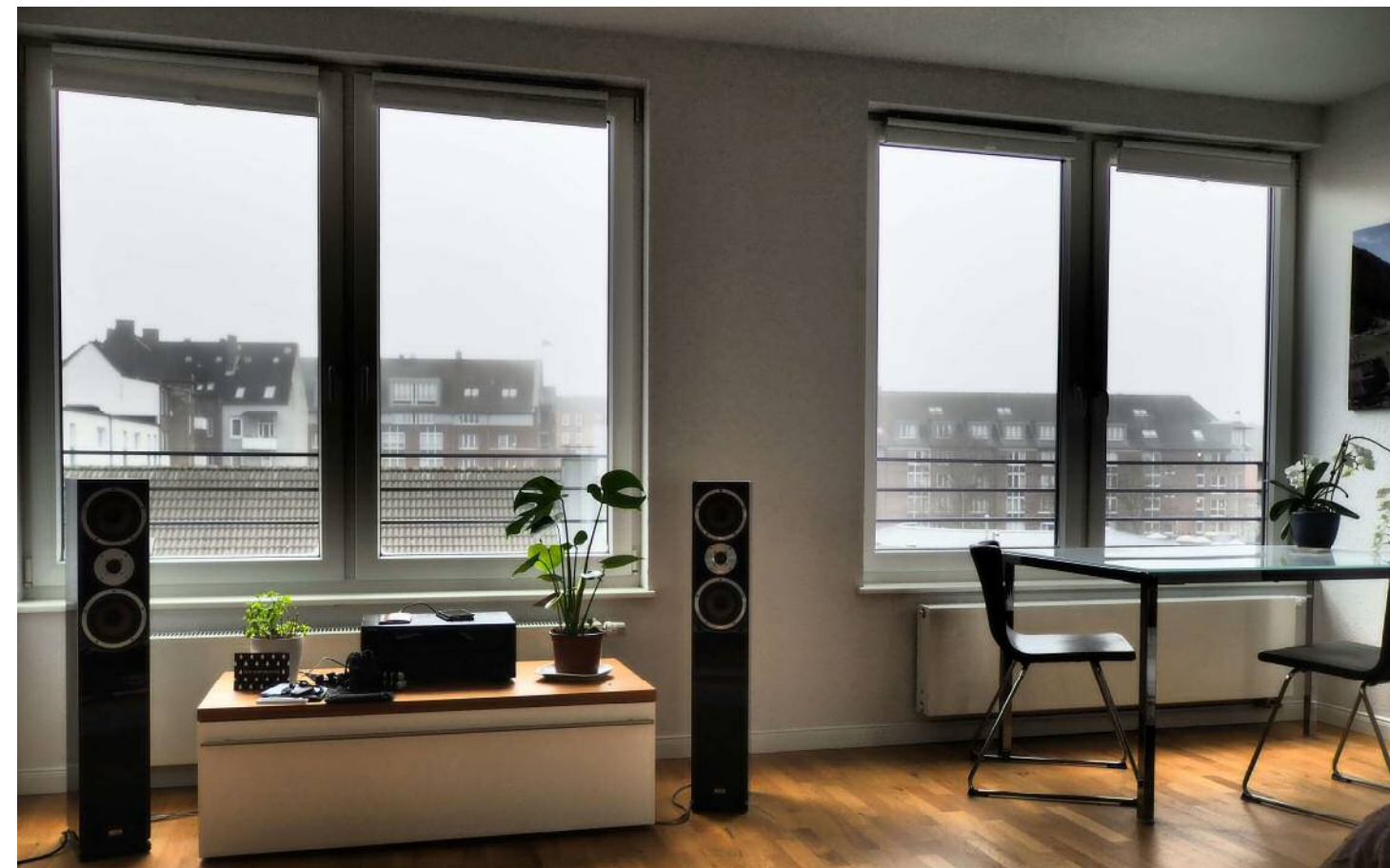


CONFIDENTIAL Copyrights by AILINK

Sasage AI

AILINK

2024/Jan



Example for セイキ販売株式会社

CONFIDENTIAL Copyrights by AILINK

Roll up

セロアⅢ ループレスタイブ

見た目も操作も、
心地よく。
セイキ販売の
ロールアップ製戸「セロアⅢ」

1本のひもを握りかして
ネットをくくることで窓がスッキリ。
セロアⅢループレスタイブはループレスタイブだから、
小さなお子様がいるご家庭にも安心して使えます。
高い遮断力で外の暑気をシャットアウトするのにももってこい。
どんな季節にも快適なインテリア空間で室内を
涼やかに演出します。



竣工写真

セロアⅢ



- 1 すっきり整えるコンパクトサイズ**
高枠にすっきりと納まるスリムなボディ。明るく開放的に感じ、窓からの視線も届きません。
- 2 密封性が高く防虫効果も抜群**
高断熱の高性能白のファスナー・ガイドシステムにより、優れた防虫効果を発揮しました。(ファスナー・ガイドシステムはサイズが異なる場合があります)
- 3 従来のルーコードタイプに比べ操作性が向上しました**
従来のルーコードタイプに比べ身体のストロークで操作可能になり、従来タイプで難しかったお掃除作業が楽になりました。
※操作方向の動線をルーコードよりご覧いただけます
- 4 お子様がいるご家庭でも安心**
巻糸コードがループレスタイブのため、コードが絡むことなく小さなお子様の不慮の事故の心配がありません。

カラーバリエーション			標準仕様	
ホワイト(標準)	タイル(2色)	スタンダード	枠形状	アルミニウム樹脂製 (A1000系樹脂)
ブラック(2色)	ブラック(2色)	ブラック(2色)	網目数	標準ポリエステル製 13X18メッシュ
ブラック(2色)	ブラック(2色)	ブラック(2色)	製造	製造：ボリアセキール、ボリアセキール

Example for セイキ販売株式会社

CONFIDENTIAL Copyrights by AILINK

